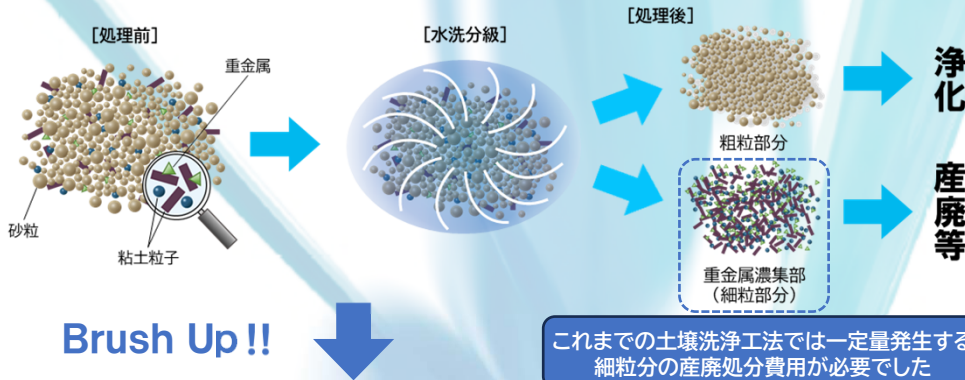


# 重金属吸着鉄粉 MSI-X

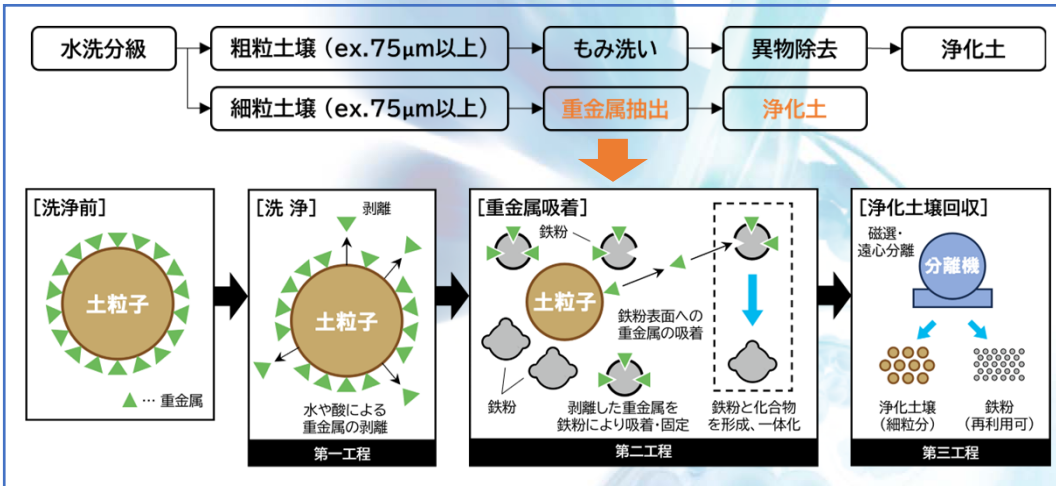
～シールド泥水等の自然由来重金属処理の効率化～

## 従来の土壌洗浄技術

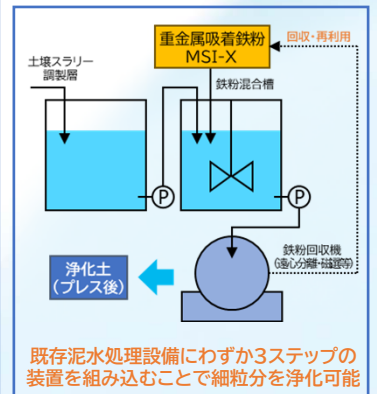


Brush Up!!

**MSI-Xを用いて従来は産廃扱いであった細粒分の浄化も可能に！**



既存泥水処理設備に+α



## MSI-Xの特徴



### MSI-Xの物性

主成分	Fe(90%以上)
高密度(g/cm <sup>3</sup> )	約3.0
pH	6~8
粒子径(μm)	平均100

### 純鉄からなる鉄粉であるため

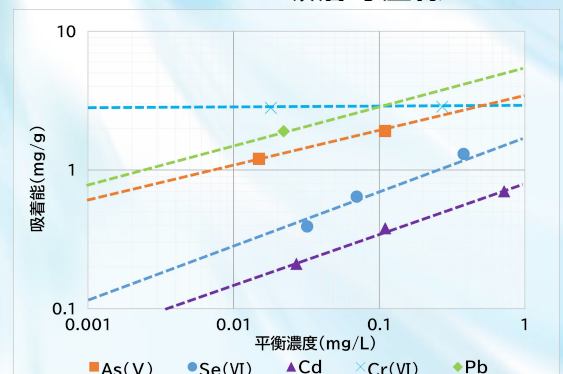
1. 粒径が細かすぎず、比重が高いため飛散しにくい。
2. Feの溶解が長期間に持続するため吸着持続性が高い。
3. pHが中性であるため、周辺環境への影響がない。
4. 強磁性・高比重であるため吸着後の分離・回収が容易。

### 触媒による表面処理において

1. 比表面積が大きくなり、反応性・吸着性能が向上。
2. 触媒処理により初期反応性が高い。

## MSI-Xの性能

### MSI-Xの吸着等温線



対象元素	土壌溶出基準 (mg/L)	吸着能 (mg/g)
As(V)	0.01	1.0
Se(VI)	0.01	0.3
Cd	0.003	0.1
Cr(VI)	0.05	2.7
Pb	0.01	1.6



JFE ミネラル 株式会社

JFE