

不溶化したいけどミネラルに材料ある？

JFEミネラルの持つ浄化材料

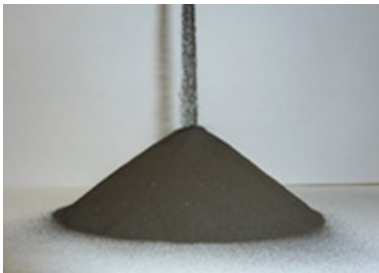
JFEミネラルでは各種重金属に対する不溶化材を豊富に取り揃えております。下記に主要な不溶化材と対応元素をご紹介します。

汚染物質と浄化材料の対応表

	As (Ⅲ)	As (Ⅴ)	Cd	Cr (Ⅵ)	Pb	Se (Ⅳ)	Se (Ⅵ)	Hg	F
MSI-X	◎	◎	○	◎	◎	◎	○	◎	
MSI-S	◎	◎	○		◎	○		◎	◎※
STA-M	○	◎			○	○			◎

※F対応版についての性能です

浄化材料のご案内



MSI-X:
表面を特殊コーティングし重金属の吸着性能を高めた鉄粉を主成分とした重金属吸着剤・不溶化材です。



MSI-S:
FeOを主成分とした不溶化材で、非常に高い比表面積による反応性で重金属をがっちり吸着、不溶化します。



STA-M:
MgOを主成分とした不溶化材で、セメント系不溶化材より低pH(10.5以下)で固化。水との反応でMg(OH)₂を形成、重金属を吸着します。